

CREEK VIEWS







WHERE THE PAST MEETS THE FUTURE

CREEK VIEWS FEATURES THE CITY'S REMARKABLE
TRANSITION FROM TRADITIONAL VIEWS TO A
CONTEMPRARY REINVENTED FUTURE.

حيث تجتمع حضارة الماضي وفكر المستقبل

بتميز كريك فيوز بدمج التراث بالحياة العصرية.



CREEK VIEWS





WHERE BOATS DRIFT ALONG THE
BAY'S CALM WARM WATERS

حيث تنجرف القوارب على سطح
المياه القادئة



LUXURY DEFINED BY A CAREFUL
BALANCE OF CONNECTIVITY
AND GENERAL AMBIANCE

يشمل توازن دقيق بين
الفخامة والعملية



NESTLED ON THE ICONIC DUBAI CREEK IN THE
HEART OF HEALTHCARE CITY, TO WAKE YOU
UP TO ALL THAT MATTERS.

يرتكز على خور دبي في قلب المدينة الطبية
في دبي لإيقاظك على كل ما يهم.



SURROUND YOURSELF WITH
PICTURE-PERFECT VIEWS

أحيط نفسك بمناظر
مثالية





UNPRECEDENTED AMENITIES

وسائل راحة عصريّة







OUTSTANDING ARRAY
OF RETAIL

مجموعة مذهلة للتسوق







RISING UP 18 IMPRESSIVE STOREYS,
CREEK VIEWS IS THE NEW BENCHMARK
FOR CONVENIENCE, PRACTICALITY,
AND MODERNISM.

يعد كريك فيوز، الذي يرتفع 18 طابقاً معياراً
جديداً للعملية والحداثة.





WITH 587 COMFORTABLE RESIDENTIAL UNITS, INCLUDING 116 STUDIOS, 436 ONE-BEDROOM APARTMENTS AND 35 TWO-BEDROOM APARTMENTS, CREEK VIEWS IS ELEGANTLY DESIGNED WITH ULTRA-MODERN FINISHINGS AND SPECTACULAR, CONTEMPORARY INTERIOR ARTISTRY.

مع 587 وحدة سكنية مريحة. الوحدات مؤلفة من 116 استوديو و436 غرفة نوم واحدة و35 غرفتي نوم، تم تصميم كريك فيوز بأناقة بتشطيبات فائقة الحداثة وفن داخلي مع تشطيب حديث وتصميم عصري مذهل.



LOCATION BENEFITS

فوائد الموقع



1 DUBAI CREEK / AL KHAIL ROAD
1 minute
خور دبي / شارع الخيل
1 دقيقة

2 DUBAI INT. AIRPORT
9 minutes
مطار دبي الدولي
9 دقائق

3 WAFI MALL
5 minutes
وافي مول
5 دقائق

4 DOWNTOWN DUBAI / DUBAI MALL
10 minutes
وسط مدينة دبي / دبي مول
10 دقائق

5 PALAZZO VERSACE HOTEL
7 minutes
فندق فرساتشي
12 دقائق

6 SHEIKH ZAYED ROAD
5 minutes
شارع شيخ زايد
5 دقائق

7 AL JADDAF WATERFRONT
8 minutes
الجداف ووترفرونت
8 دقائق

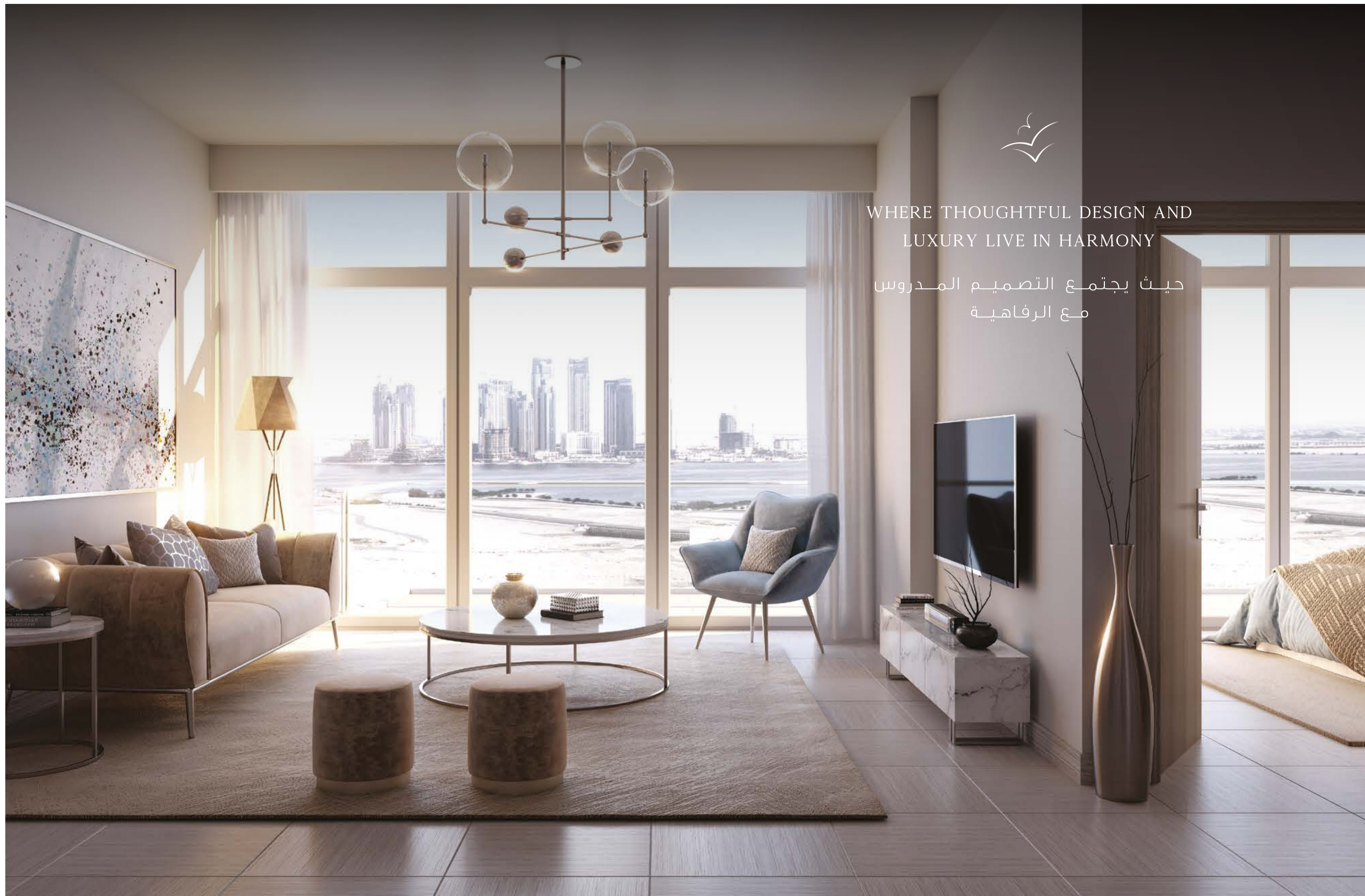
8 DUBAI HEALTHCARE CITY / METRO STATION
3 minutes
محطة مترو / مدينة دبي الطبية
3 دقائق

9 BUSINESS BAY / DIFC
10 minutes
مركز دبي المالي العالمي / الخليج التجاري
10 دقائق

10 FESTIVAL CITY / IKEA
8 minutes
فيسيفال سيتي / ايكيا
8 دقائق

11 BLUEWATERS
23 minutes
بلو واترز
23 دقيقة





WHERE THOUGHTFUL DESIGN AND
LUXURY LIVE IN HARMONY

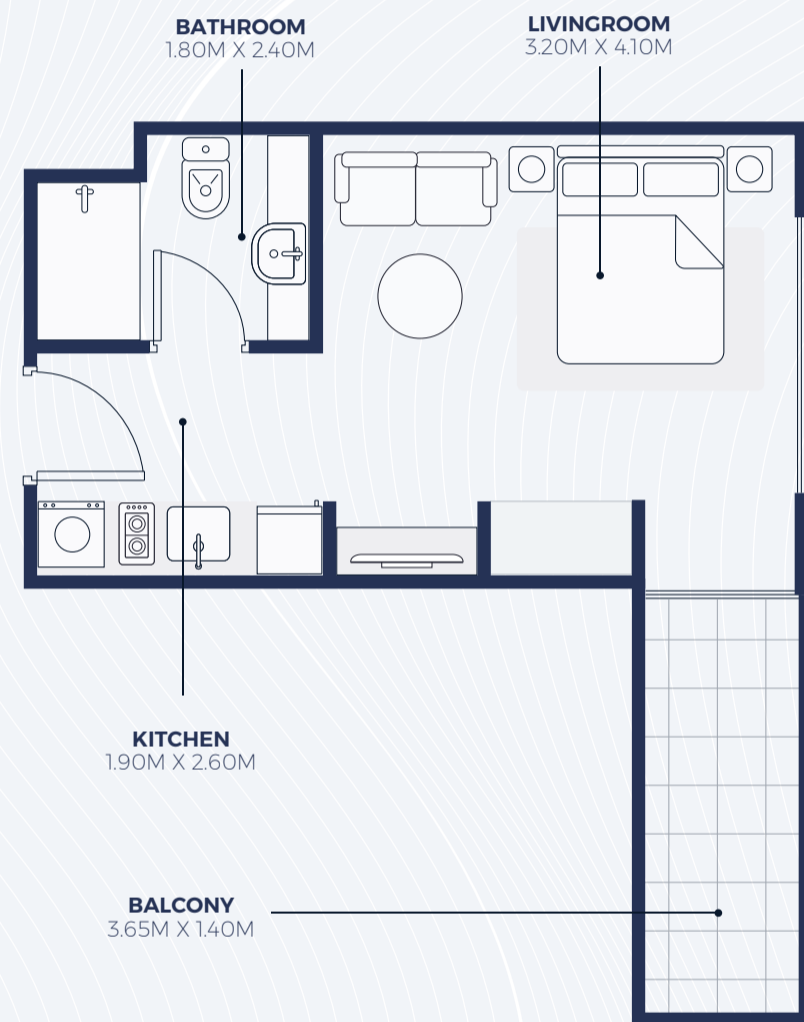
حيث يجتمع التصميم المدروس
مع الرفاهية



FLOORPLAN

STUDIO TYPE 1

1st to 18th Floor



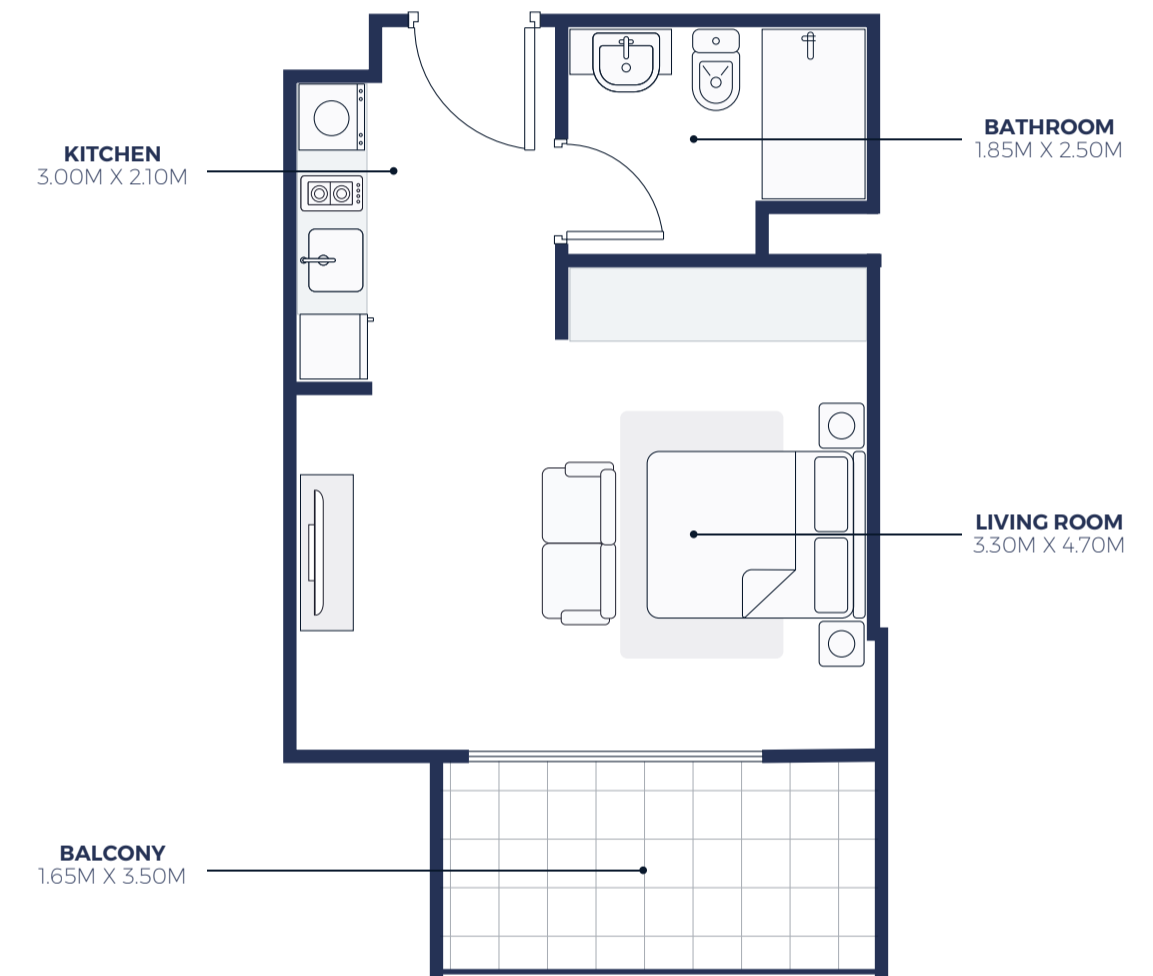
SUIT AREA: 291.17 SQ.FT
TOTAL AREA: 357.36 SQ.FT

TYPICAL UNITS

FLOORPLAN

STUDIO TYPE 2

1st to 18th Floor



SUIT AREA: 312.48 SQ.FT
TOTAL AREA: 384.06 SQ.FT

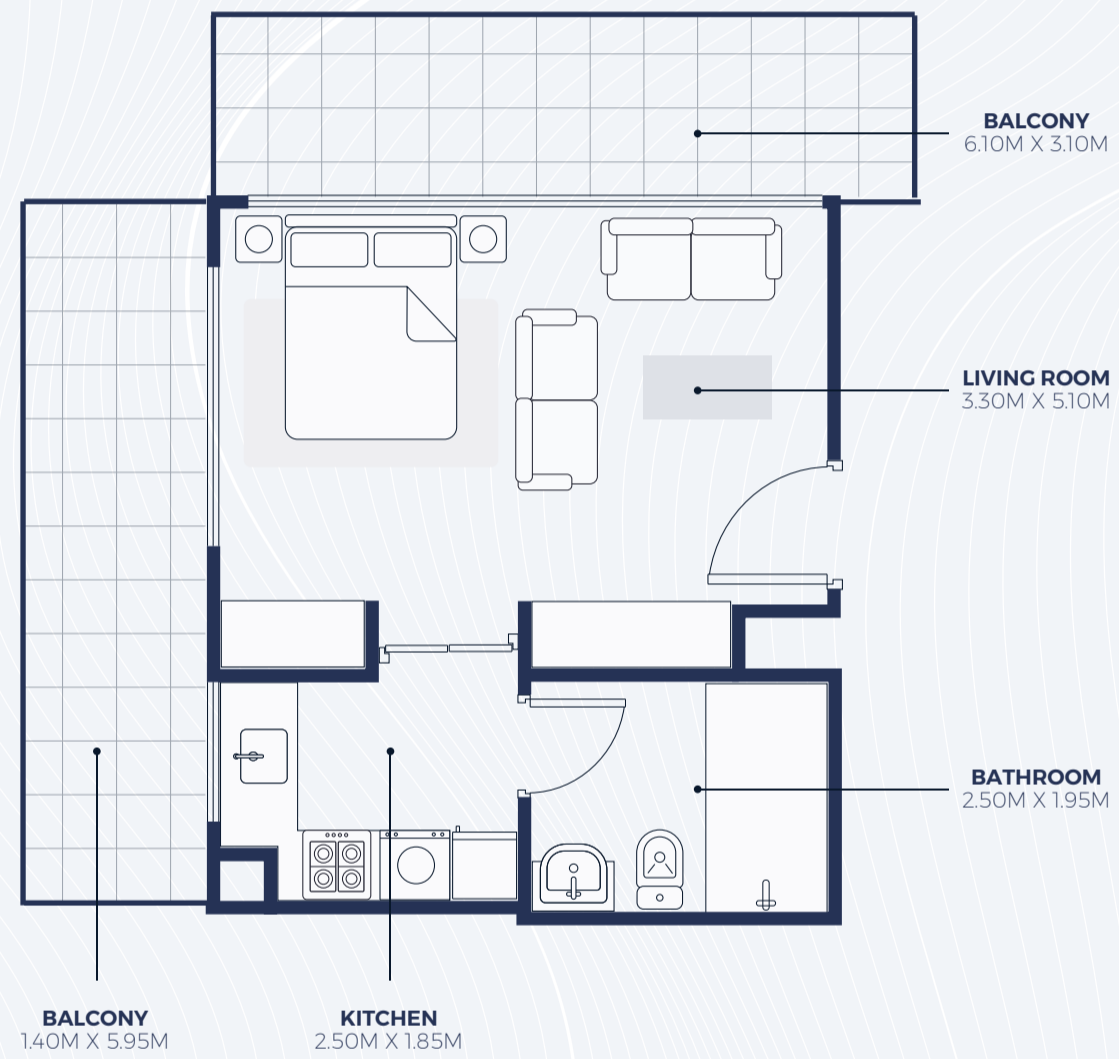
TYPICAL UNITS



FLOORPLAN

STUDIO TYPE 3

14th, 16th-18th Floor



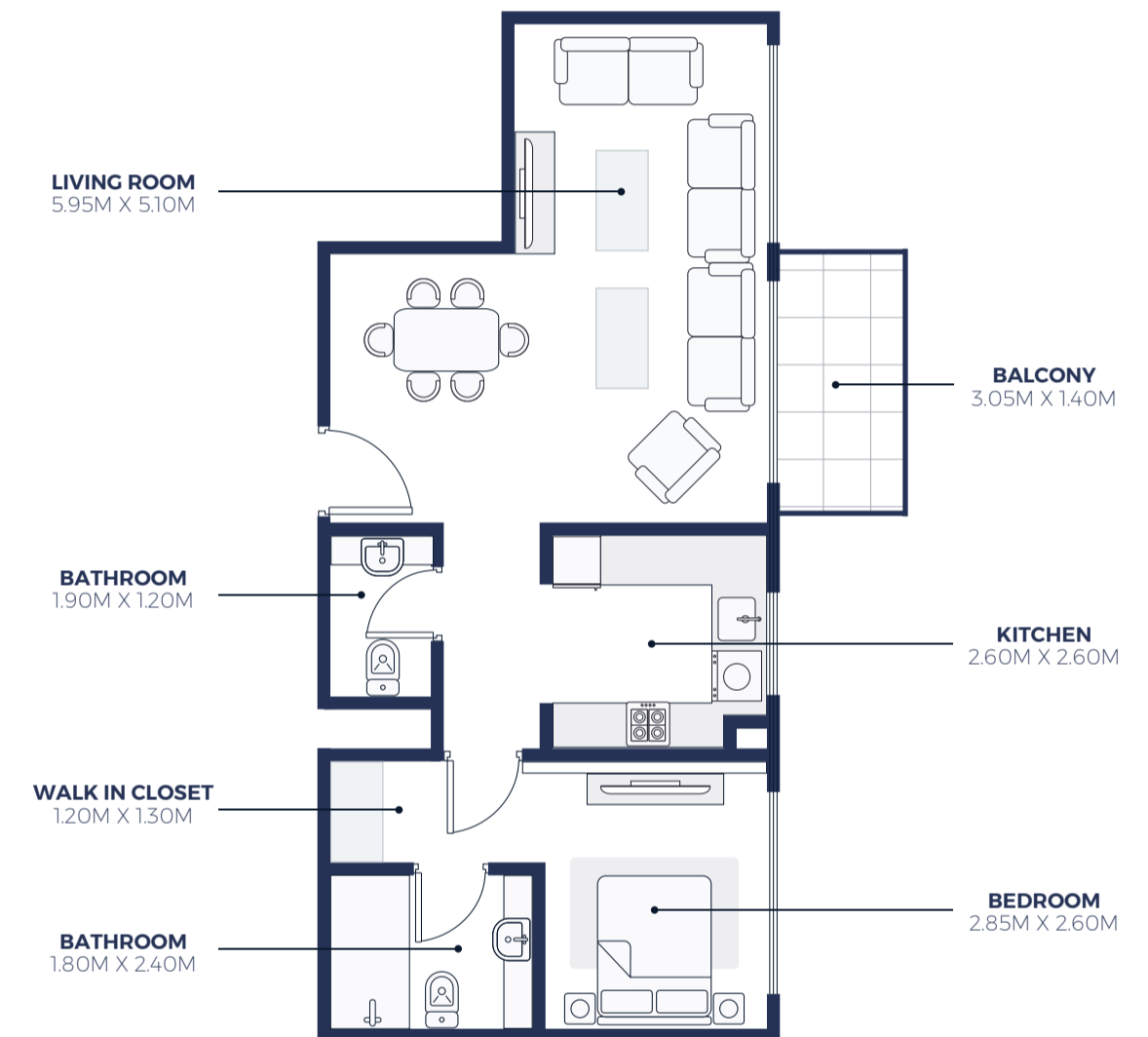
SUIT AREA: 347.57 SQ.FT
TOTAL AREA: 665.00 SQ.FT

TYPICAL UNITS

FLOORPLAN

1 BEDROOM TYPE 1

1st to 18th Floor



SUIT AREA: 622.48 SQ.FT
TOTAL AREA: 673.72 SQ.FT

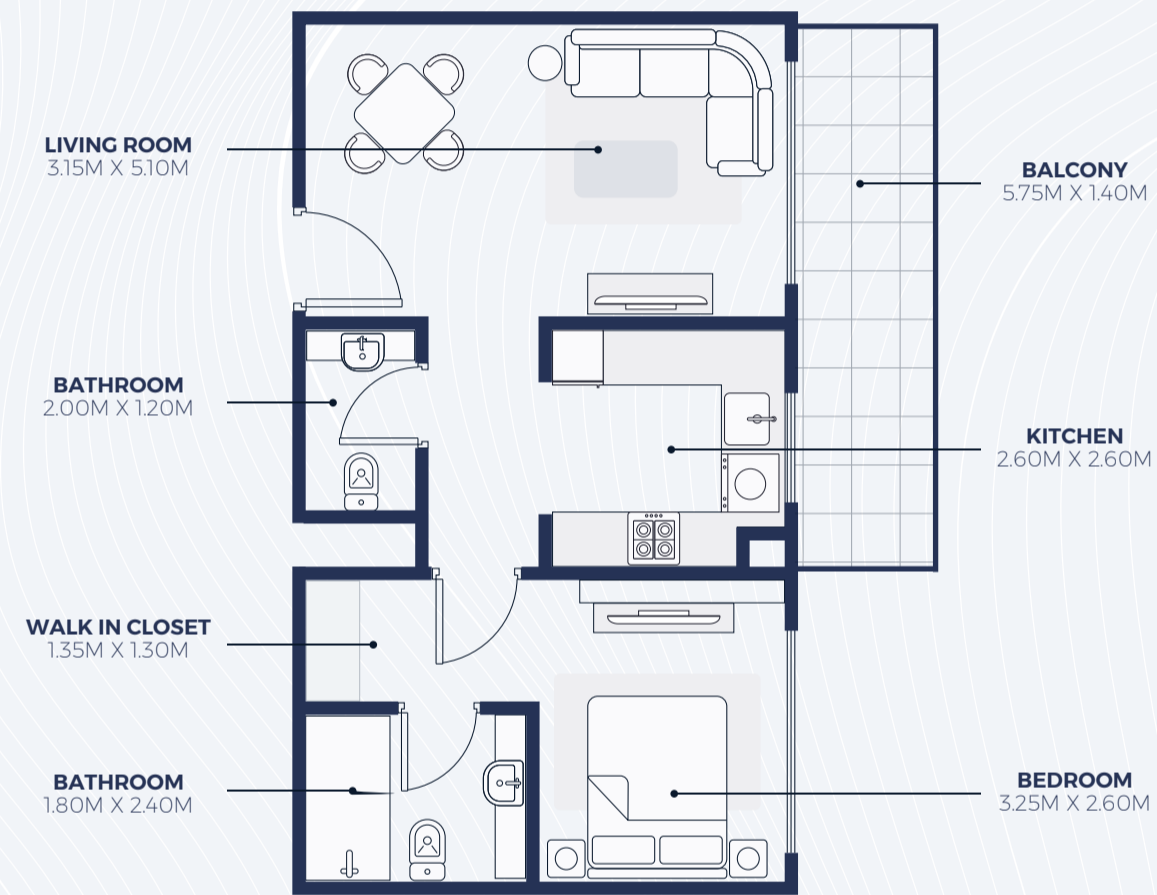
TYPICAL UNITS



FLOORPLAN

1 BEDROOM TYPE 2

1st to 18th Floor



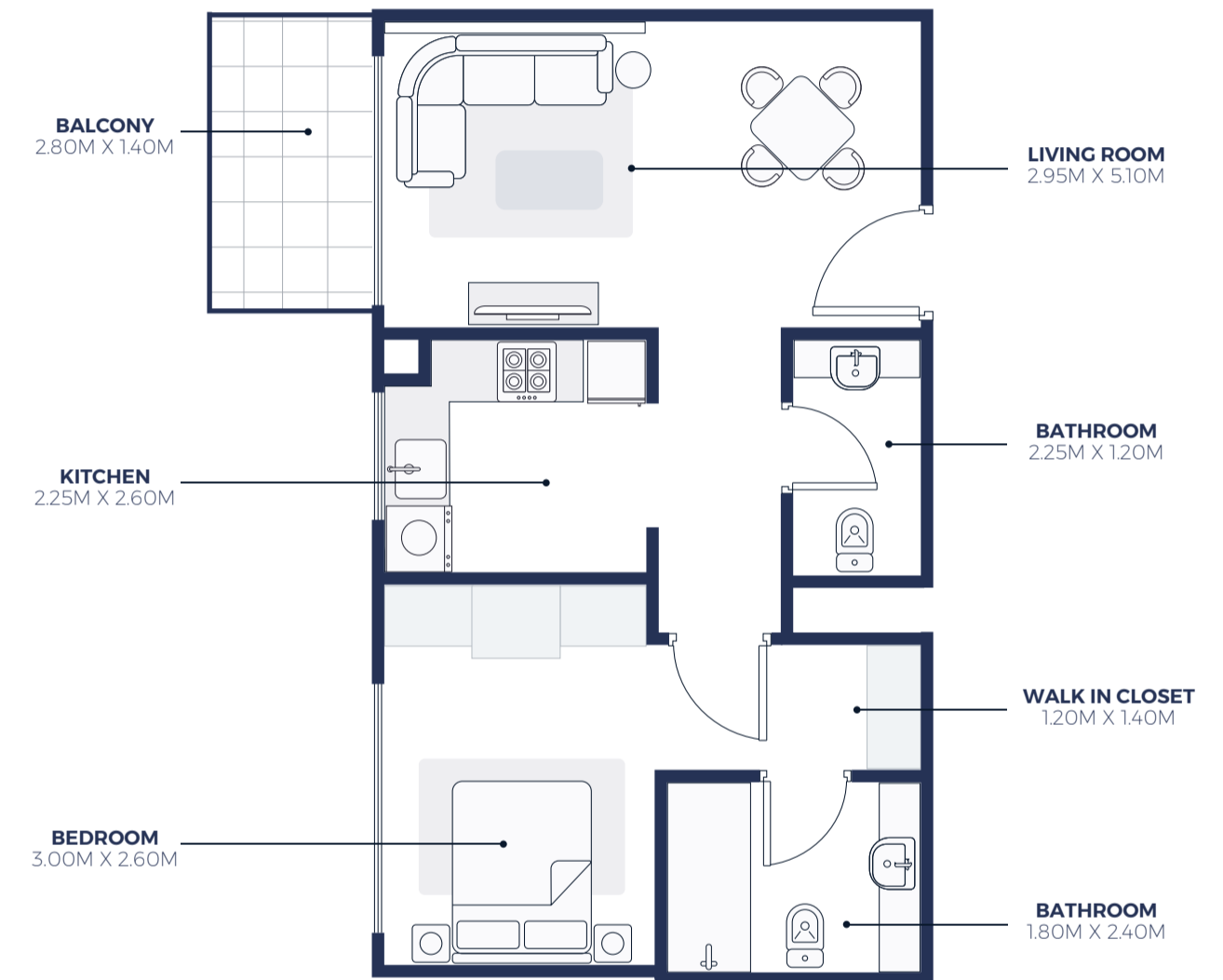
SUIT AREA: 530.45 SQ.FT
TOTAL AREA: 627.22 SQ.FT

TYPICAL UNITS

FLOORPLAN

1 BEDROOM TYPE 3

1st to 18th Floor



SUIT AREA: 525.18 SQ.FT
TOTAL AREA: 572.64 SQ.FT

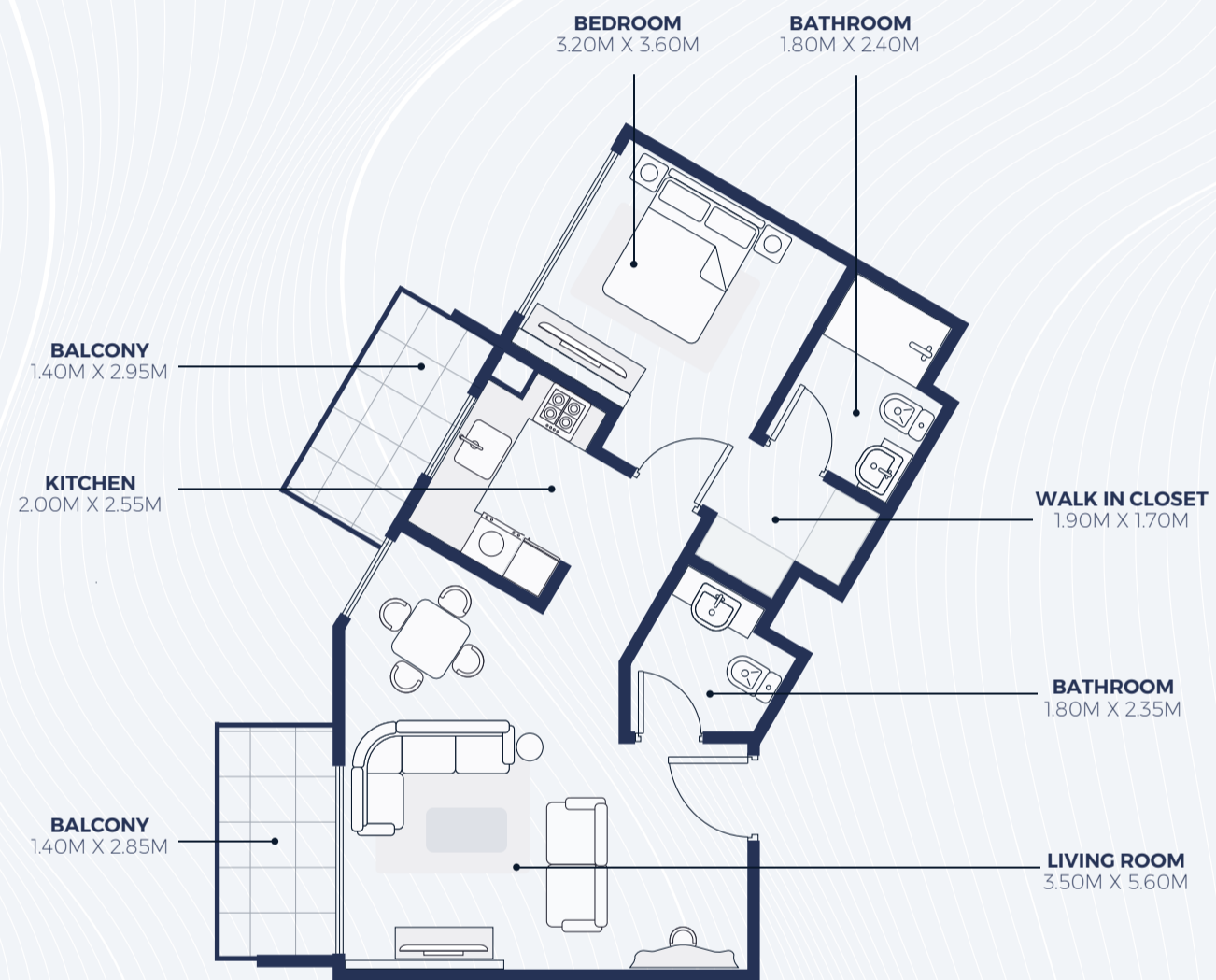
TYPICAL UNITS



FLOORPLAN

1 BEDROOM TYPE 4

1st to 18th Floor



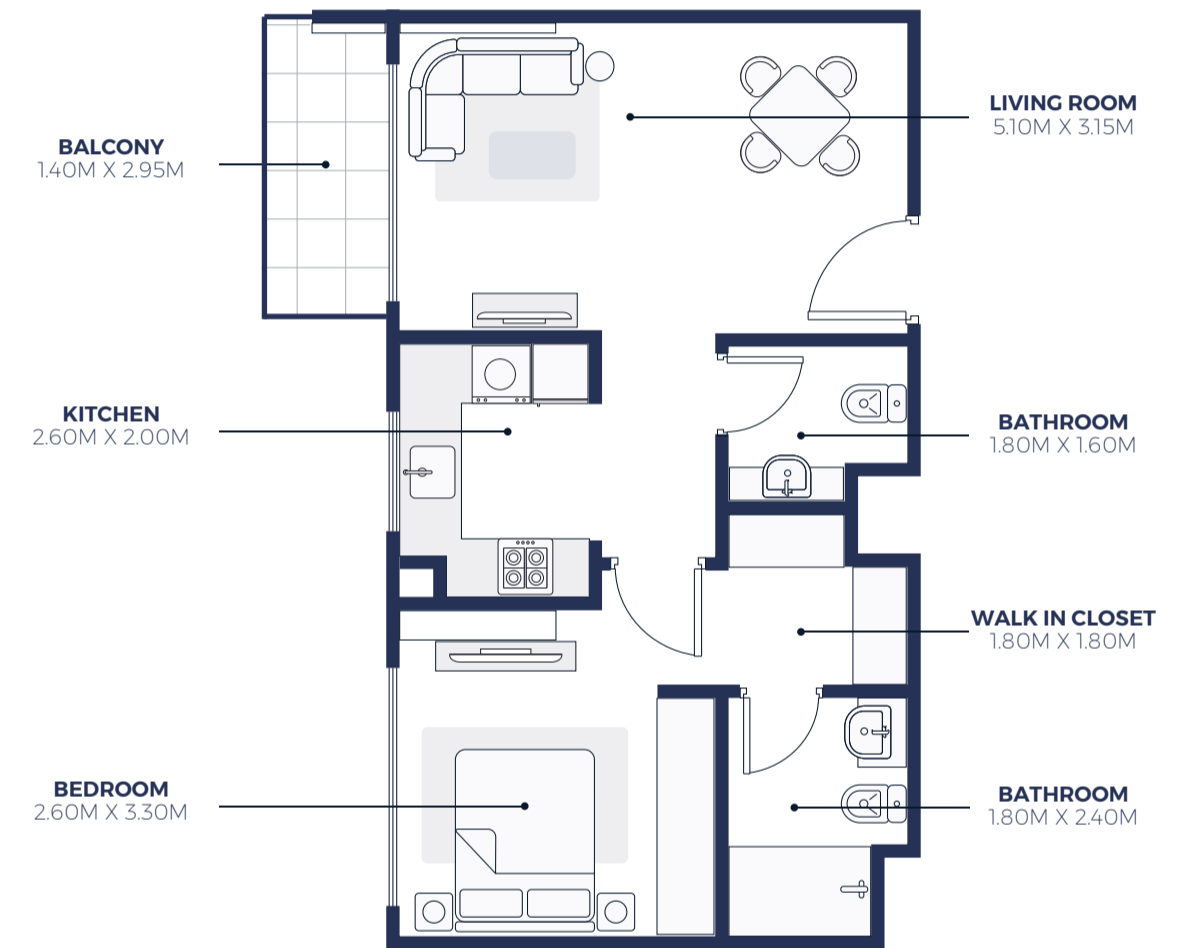
SUIT AREA: 588.58 SQ.FT
TOTAL AREA: 686.85 SQ.FT

TYPICAL UNITS

FLOORPLAN

1 BEDROOM TYPE 5

1st to 18th Floor



SUIT AREA: 531.74 SQ.FT
TOTAL AREA: 581.79 SQ.FT

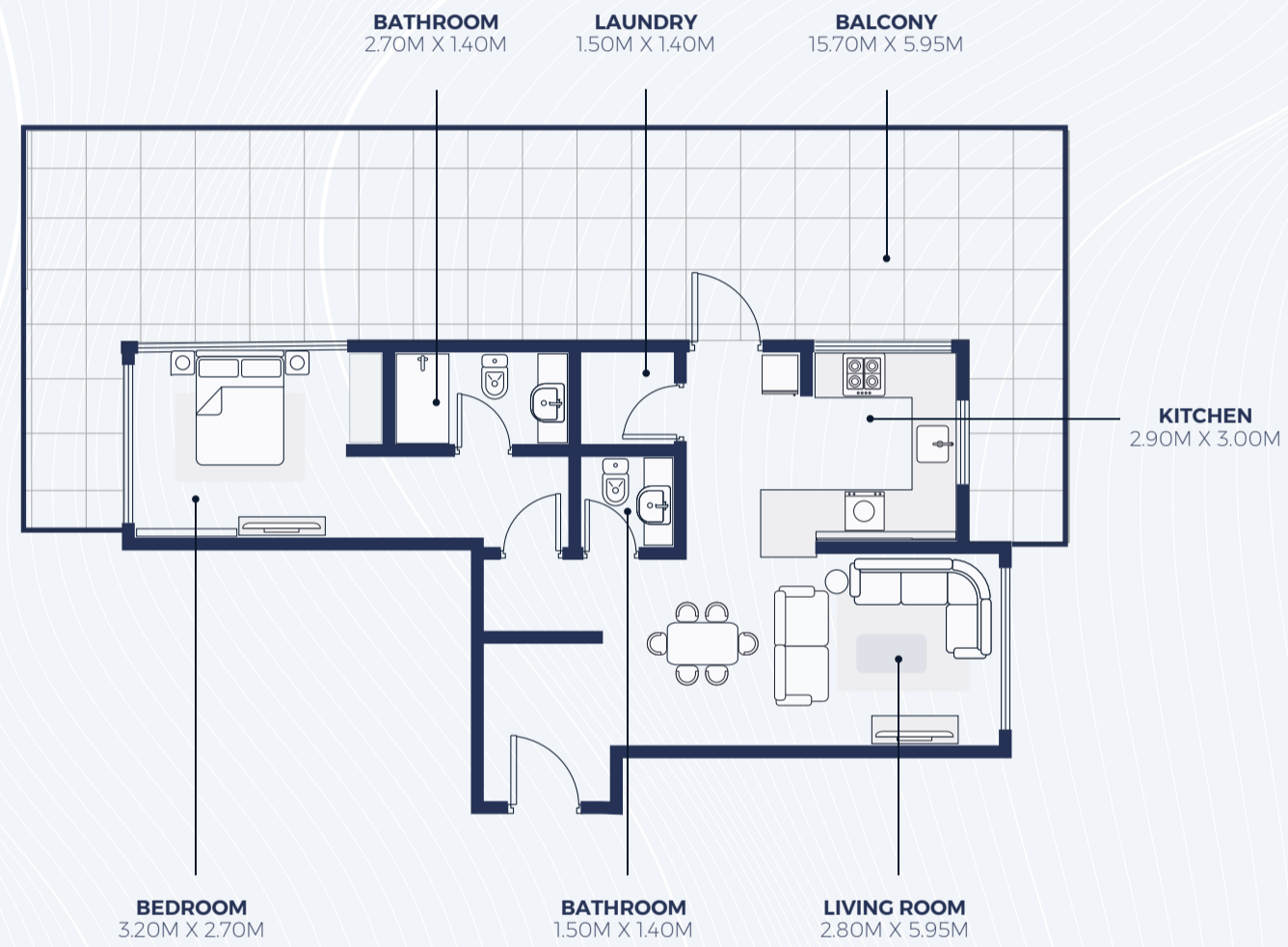
TYPICAL UNITS



FLOORPLAN

1 BEDROOM TYPE 6

15th Floor



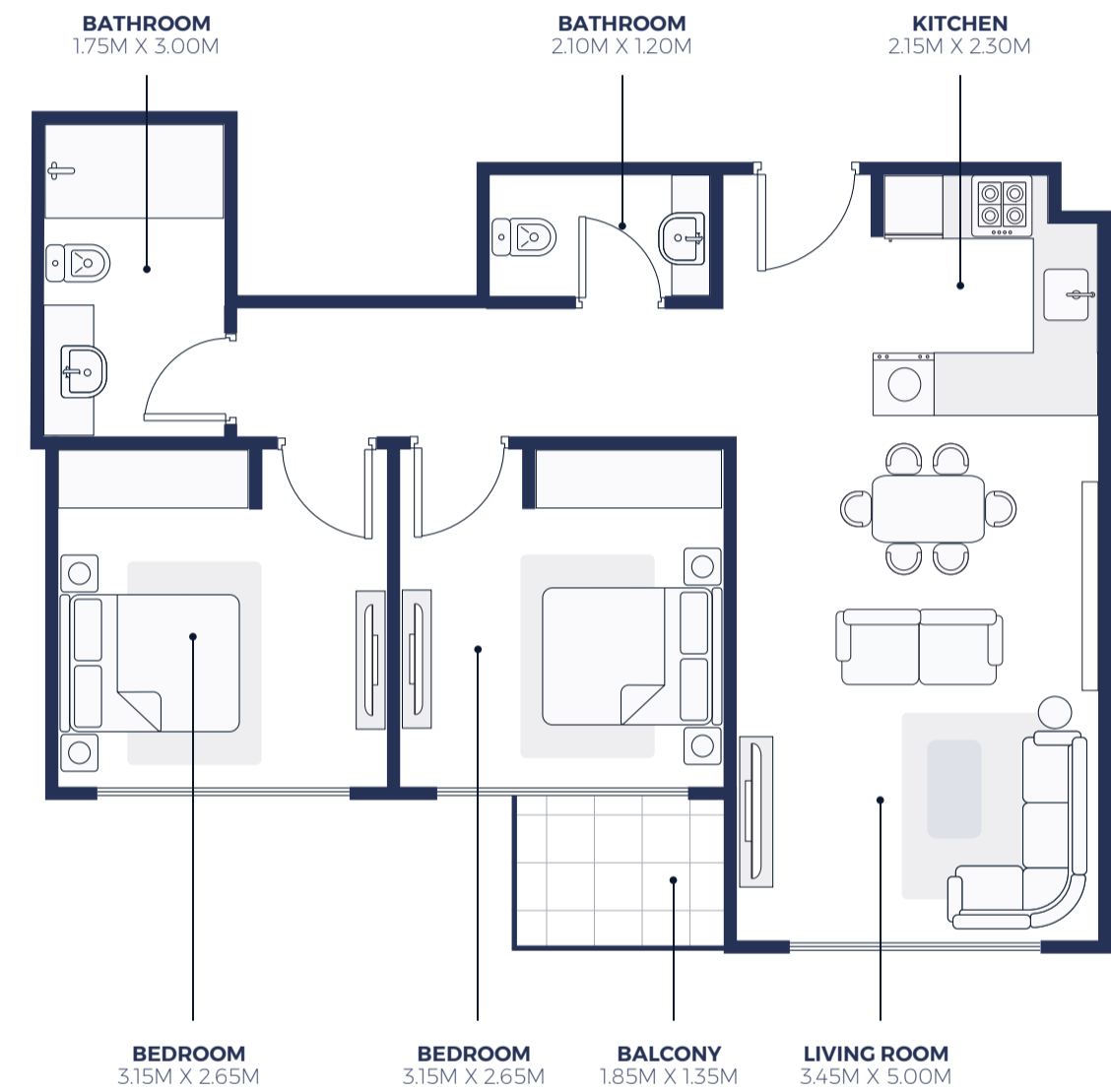
SUIT AREA: 694.60 SQ.FT
TOTAL AREA: 1350.13 SQ.FT

TYPICAL UNITS

FLOORPLAN

2 BEDROOM TYPE 1

1st to 18th Floor



SUIT AREA: 708.70SQ.FT
TOTAL AREA: 740.56 SQ.FT

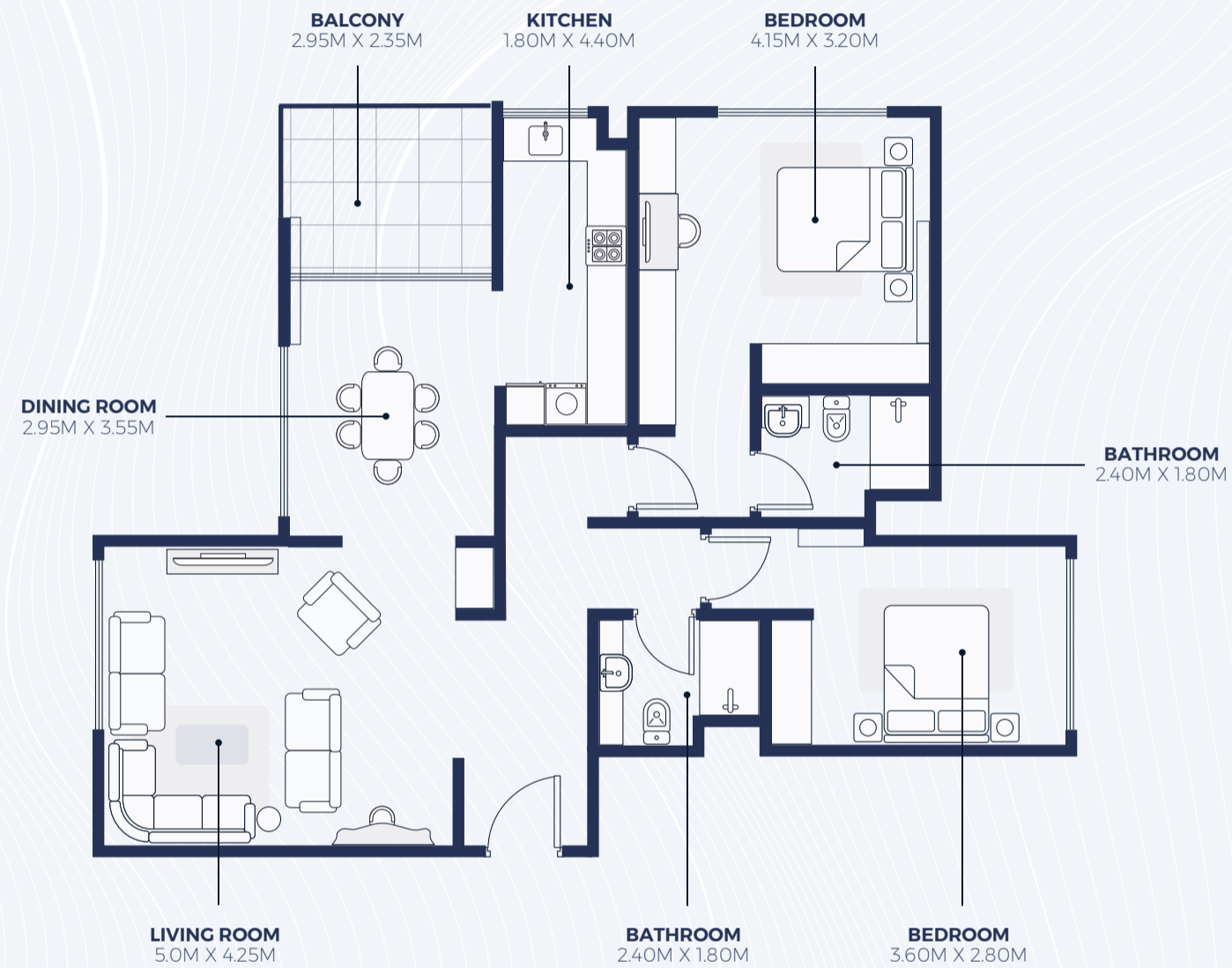
TYPICAL UNITS



FLOORPLAN

2 BEDROOM TYPE 2

1st to 12th Floor



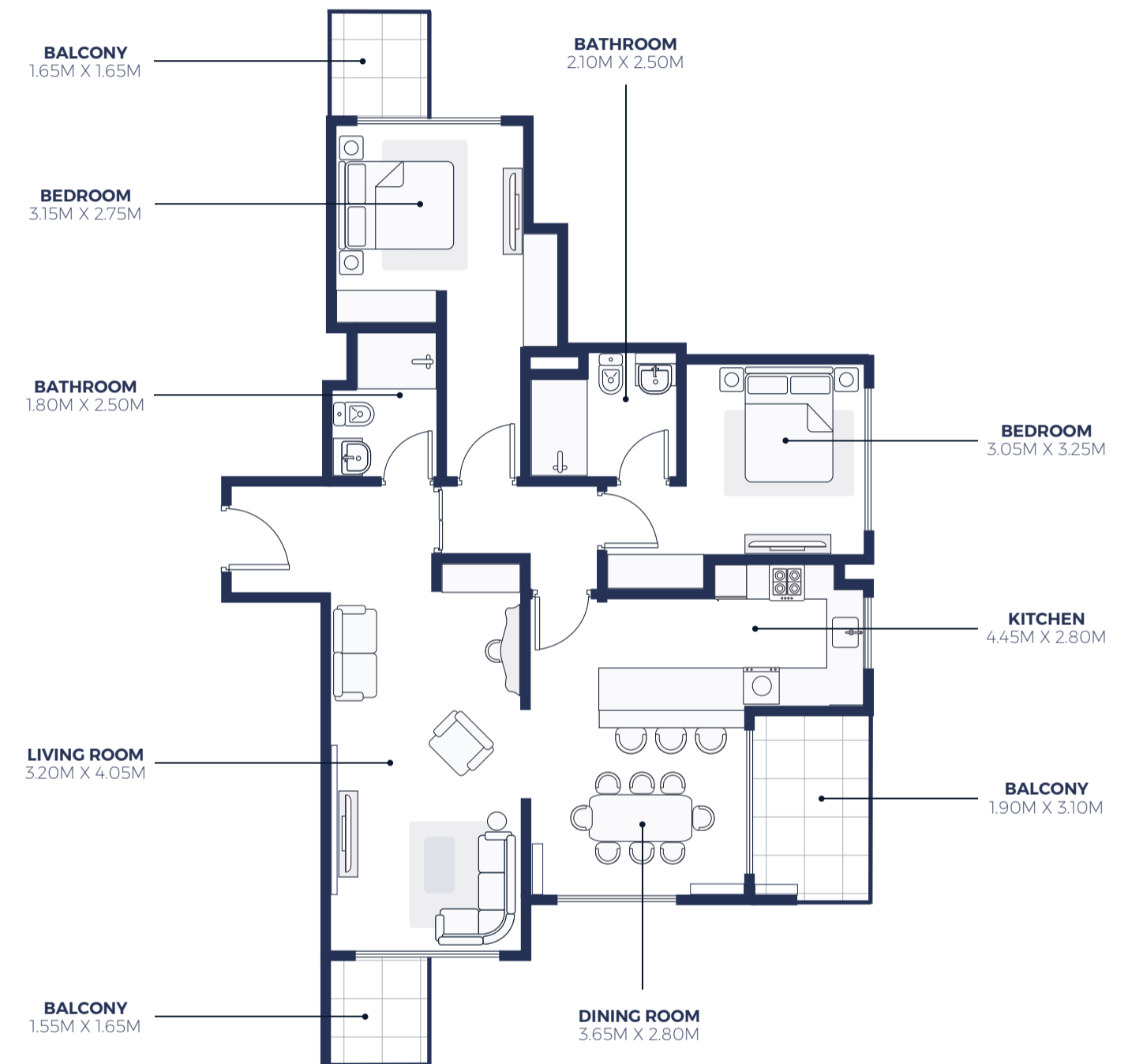
SUIT AREA: 1103.31 SQ.FT
TOTAL AREA: 1164.45 SQ.FT

TYPICAL UNITS

FLOORPLAN

2 BEDROOM TYPE 3

2nd to 18th Floor



SUIT AREA: 1094.05 SQ.FT
TOTAL AREA: 1231.51 SQ.FT

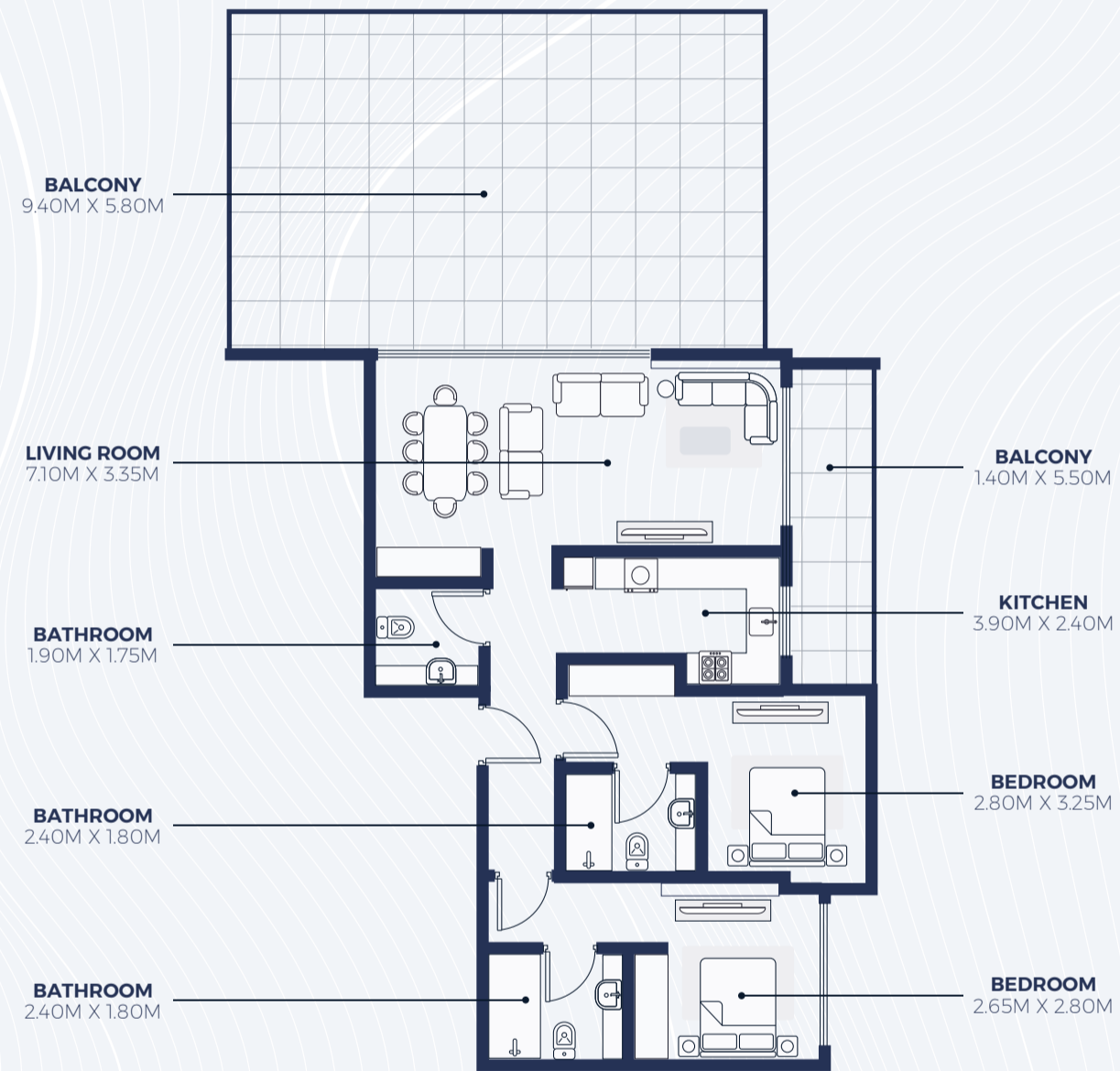
TYPICAL UNITS



FLOORPLAN

2 BEDROOM TYPE 4

13th Floor



SUIT AREA: 929.36 SQ.FT
TOTAL AREA: 1614.60 SQ.FT

TYPICAL UNITS



Note: Plan and details included are indicative only and are subject to change by the Master Developer/Developer/Seller at its sole discretion without notice and/or liability. All images, including features, finishes, furnishings and scale are illustrative only. Final areas, dimensions, layout and materials may differ from those stated, and the layout may be mirrored. The plot area shown is illustrative only and the actual plot area may vary depending on the plot location in the Master Community as selected by the purchaser.

ملاحظة: الخطة والتفاصيل المشمولة هنا هي للإشارة فقط وهي قابلة للتغيير من قبل المطور الرئيسي/المطور/البائع بدون إخطار أو مسؤولية مسبقة. كما أن جميع الصور التي تشمل الميزات، والتشطيبات، والأثاث، والمساحات هي للعرض فقط. قد تختلف المناطق، والأبعاد، والتصاميم، والمواد النهائية عن تلك التي أُشير إليها، وقد يتم عكس التصاميم كما هي. وإن مساحة المنطقة المبينة هنا هي للعرض فقط، وقد تختلف مساحة المنطقة الفعلية بحسب موقعها في المشروع وبحسب اختيار المشتري.

≡ AZIZI