



A L F U R J A N







THE GROWTH CORRIDOR OF NEW DUBAI

Al Furjan is one of Dubai's most popular residential districts. The defining feature of Al Furjan is its proximity to some of the city's most famous leisure and retail hubs.

أحد الأحياء السكنية الأسرع تطوراً في دبي

الفرجان هي واحدة من المناطق السكنية الأكثر الشعبية في دبي. الميزة الفريدة للفرجان هي موقعها الرائع وقربها من مراكز الترفيه ومحلات التجزئة المتنوعة في المدينة.

SERENITY AND SPLENDOUR

سكينة ووصفاء





BE A PART OF A
BOOMING COMMUNITY

كن جزءاً من مجتمع
مزدهر

IMMERSE YOURSELF IN LUSH GREENERY
AND OUTSTANDING AMENITIES

استمتع بمساحات خضراء
ووسائل راحة مميزة





AL FURJAN COMMUNITY

With new projects flourishing ever so often, Al Furjan is undoubtedly the next-generation urban settlement where growth is the new norm. This thriving community is brought to life with an unparalleled selection of residences, including our latest projects Amber, Berton, Central and Pearl, offering residents an impressive choice of studio, 1, 2 & 3-bedroom apartments and world-class amenities.

مجتمع الفرجان

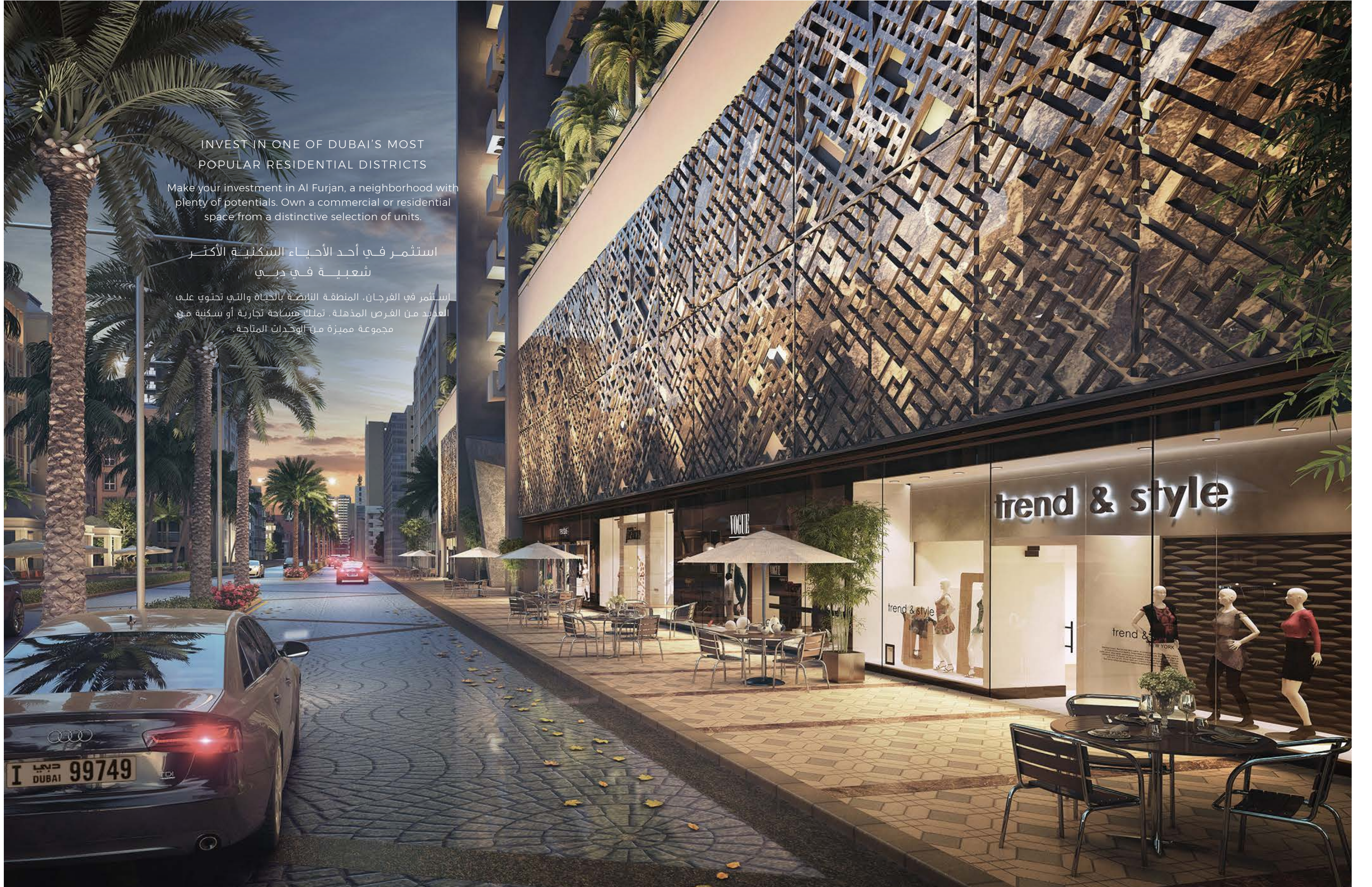
مع ازدهار المشروعات العقارية في وقت قصير يعد مشروع الفرجان الجيل الجديد من عريزي للمجمعات السكنية حيث يمتاز بحياة حضرية حديثة وجو مجتمعي مترابط. يضم مشروع الفرجان بتصاميمه الأنيقة وحدات سكنية متنوعة بالإضافة إلى أحدث المشاريع التي تم إطلاقها وهي عمير وبيرتون وسترال وبيزل، مما يوفر للمقيمين مجموعة واسعة من الاستوديوهات والشقق المكونة من غرفة واحدة، غرفتين وثلاث غرف نوم بالإضافة إلى وسائل الراحة المميزة.

INVEST IN ONE OF DUBAI'S MOST
POPULAR RESIDENTIAL DISTRICTS

Make your investment in Al Furjan, a neighborhood with plenty of potentials. Own a commercial or residential space from a distinctive selection of units.

استثمر في أحد الأحياء السكنية الأكثر شعبية في دبي

استثمر في الفرجان، المنطقة النابضة بالحياة والتي تحتوي على العديد من الفرص المذهلة. تملك مساحة تجارية أو سكنية من مجموعة مميزة من الوحدات المتاحة.



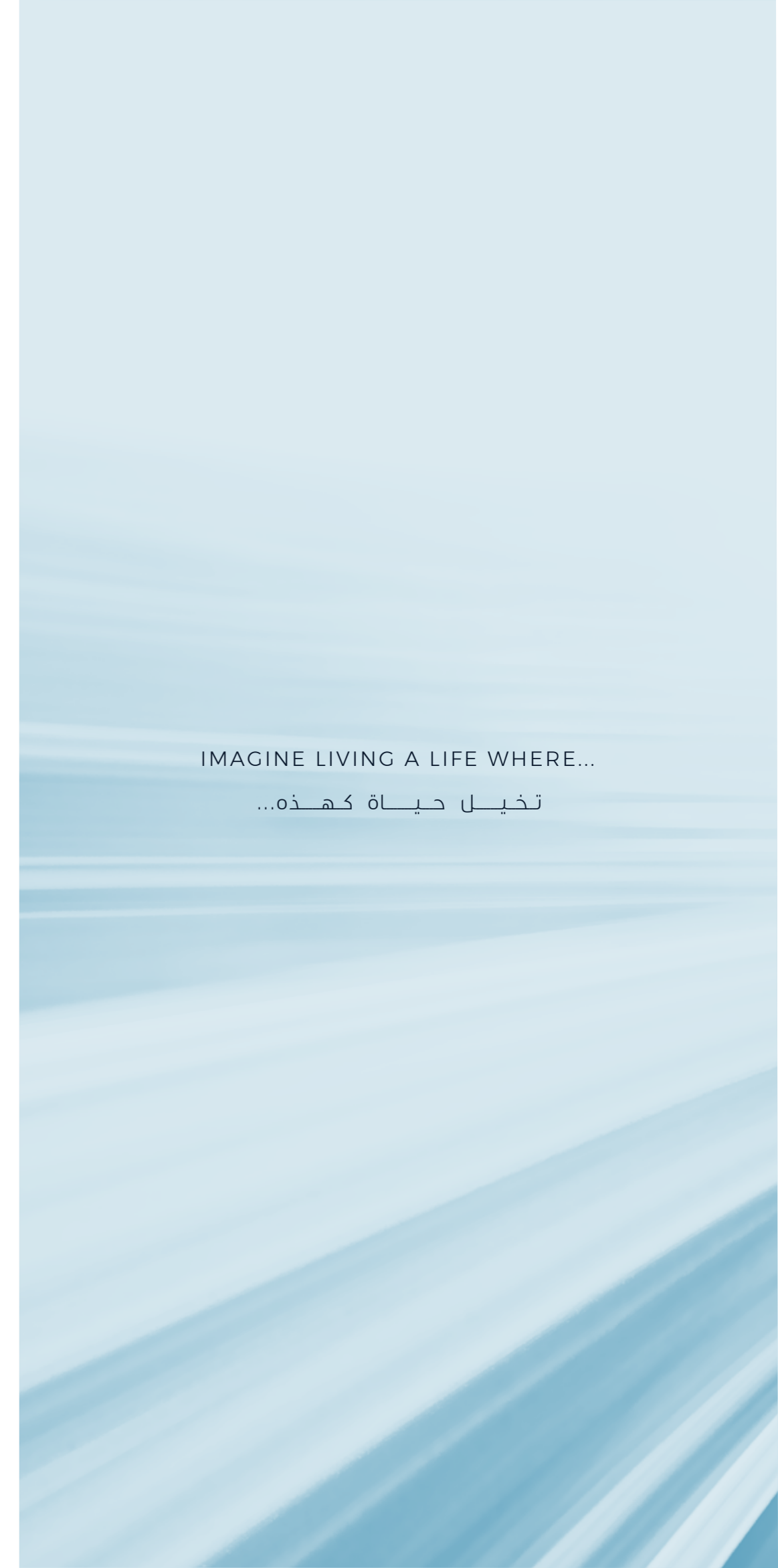
EXPERIENCE THE BUSTLE OF THE CITY
WITHOUT HAVING TO LIVE IN IT

تجربة العيش في المدينة بعيداً
عن صخبها



IMAGINE LIVING A LIFE WHERE...

تخيل حياة كهذه...





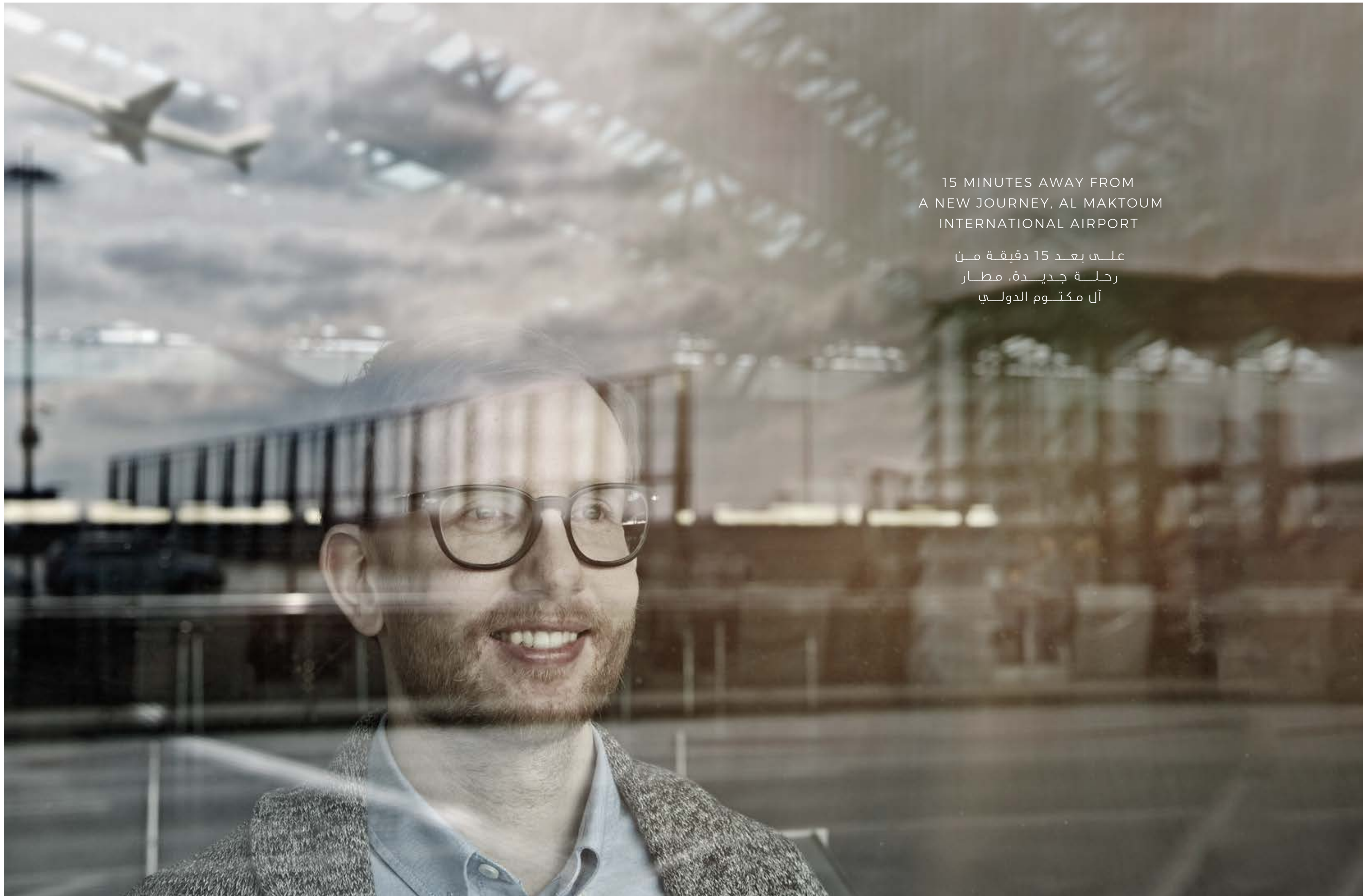
DISCOVER NEW ADVENTURES..
METRO STATION JUST MOMENTS AWAY

مغامرتك الجديدة.. أقرب مما تتخيل
محطة الميترو على بعد ثوانٍ منك



CLOSE TO FAMILY FUN-FILLED
ADVENTURES, THE PAVILION
SHOPPING MALL, IBN BUTTUTA,
FESTIVAL CITY & DUBAI
MARINA MALL

على بعد دقائق من
مغامرات عائلية ممتعة،
بانتظاركم الفرجان بافيليون، مول
إبن بطوطة، فيستيفال سيتي
ودبي مارينا مول



15 MINUTES AWAY FROM
A NEW JOURNEY, AL MAKTOUM
INTERNATIONAL AIRPORT

على بعد 15 دقيقة من
رحلة جديدة، مطار
آل مكتوم الدولي

1 IBN BATTUTA MALL
5 minutes
ابن بطوطة مول
5 دقائق

2 EXPO CITY DUBAI
12 minutes
مدينة إكسبو دبي
12 دقيقة

3 JAFZA
7 minutes
جافزا
7 دقائق

4 THE PALM JUMEIRAH
15 minutes
نخلة جميرا
15 دقيقة

5 FESTIVAL CITY / IKEA
10 minutes
فيسيفال سيتي / إيكيا
10 دقائق

6 MADINAT JUMERIAH
16 minutes
مدينة جميرا
16 دقيقة

7 DUBAI MARINA / JBR
10 minutes
دبي مارينا / جي بي آر
10 دقائق

8 THE METRO STATION
1 minutes
محطة المترو
1 دقيقة

9 AL MAKTUUM INTERNATIONAL AIRPORT
15 minutes
مطار آل مكتوم الدولي
15 دقيقة

10 SZR / MOHAMMED BIN ZAYED ROAD
1 minute
شارع الشيخ زايد / محمد بن زايد
1 دقائق





AZIZI CENTRAL
عزيزي سنترال

Standing out in a vibrant urban enclave,
Azizi Central offers a choice of 1, 2 & 3
bedroom apartments bettered by
quality-assured amenities like pools, gym,
and bbq to enjoy life's finer pleasures at
your doorstep.

يقع عزيزي سنترال في منطقة حضرية نابضة
 بالحياة، ويوفر مجموعة من الشقق بغرفة نوم واحدة
 أو غرفتين أو ثلاث غرف نوم بالإضافة إلى أفضل
 المرافق الترفيهية مثل المسابح وصالة الألعاب
 الرياضية ومناطق للشواء، كل ذلك بالقرب من
 عتبة منزلك.





SEAMLESS LIVING SPACES

غرف معيشة مميزة

STYLISH, MODERN AND
SOPHISTICATED

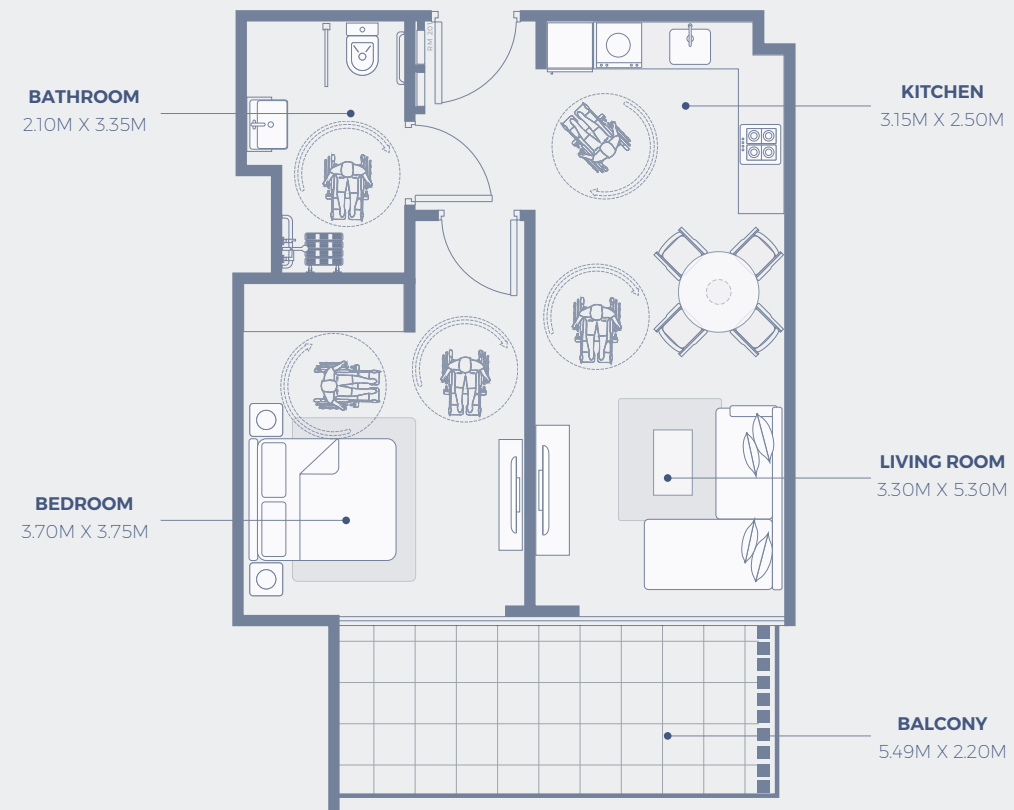
أنيقة، حديثة، ومطورة



FLOOR PLAN

1 BEDROOM TYPE 1

1st to 2nd Floor



SUITE AREA : 629.37 SQFT
TOTAL AREA : 767.15 SQFT

TYPICAL UNITS

FLOOR PLAN

2 BEDROOM TYPE 1

2nd to 9th Floor



SUITE AREA : 1160.36 SQFT
TOTAL AREA : 1291.90 SQFT

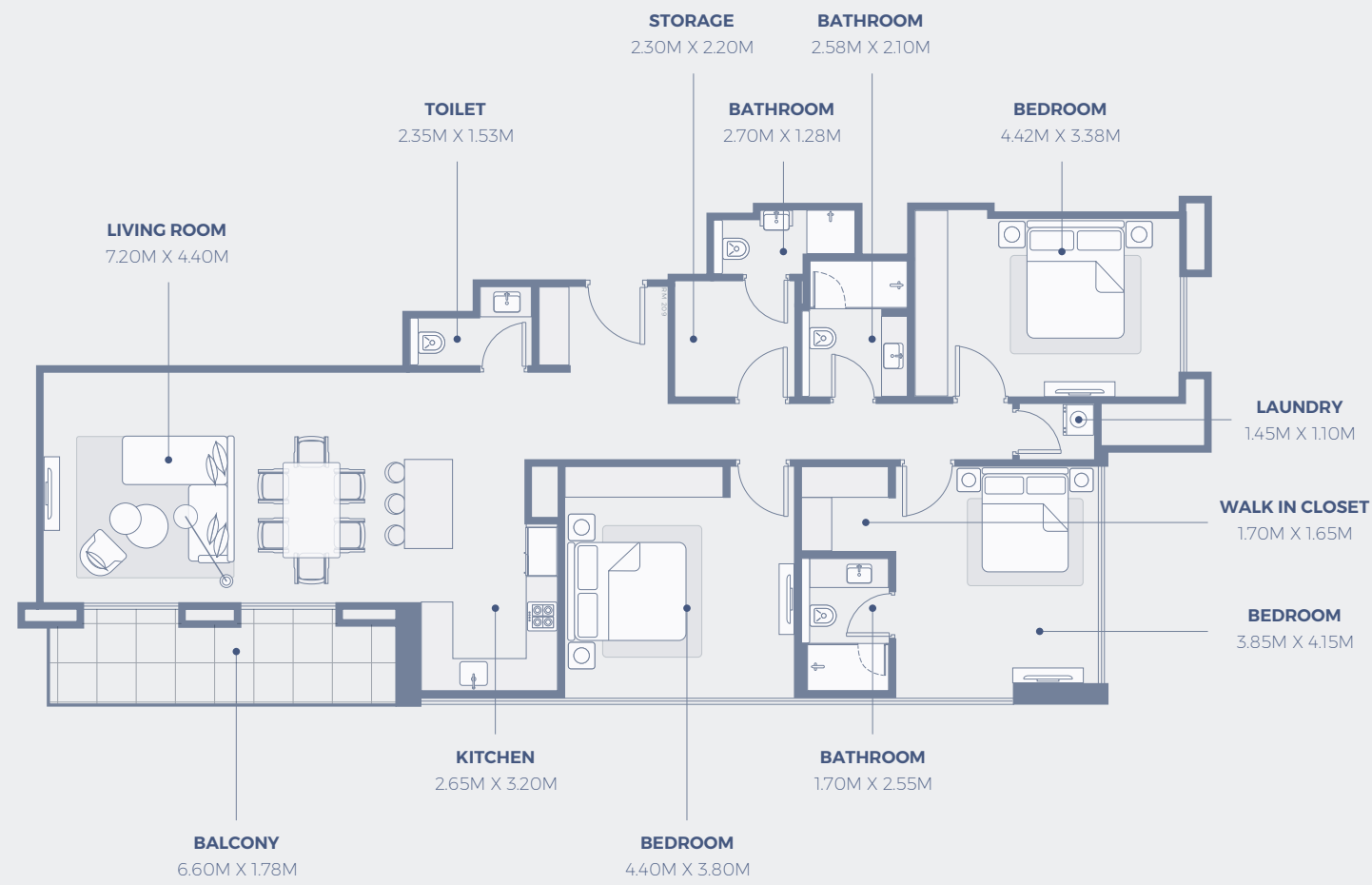
TYPICAL UNITS



FLOOR PLAN

3 BEDROOM TYPE 1

1st to 9th Floor



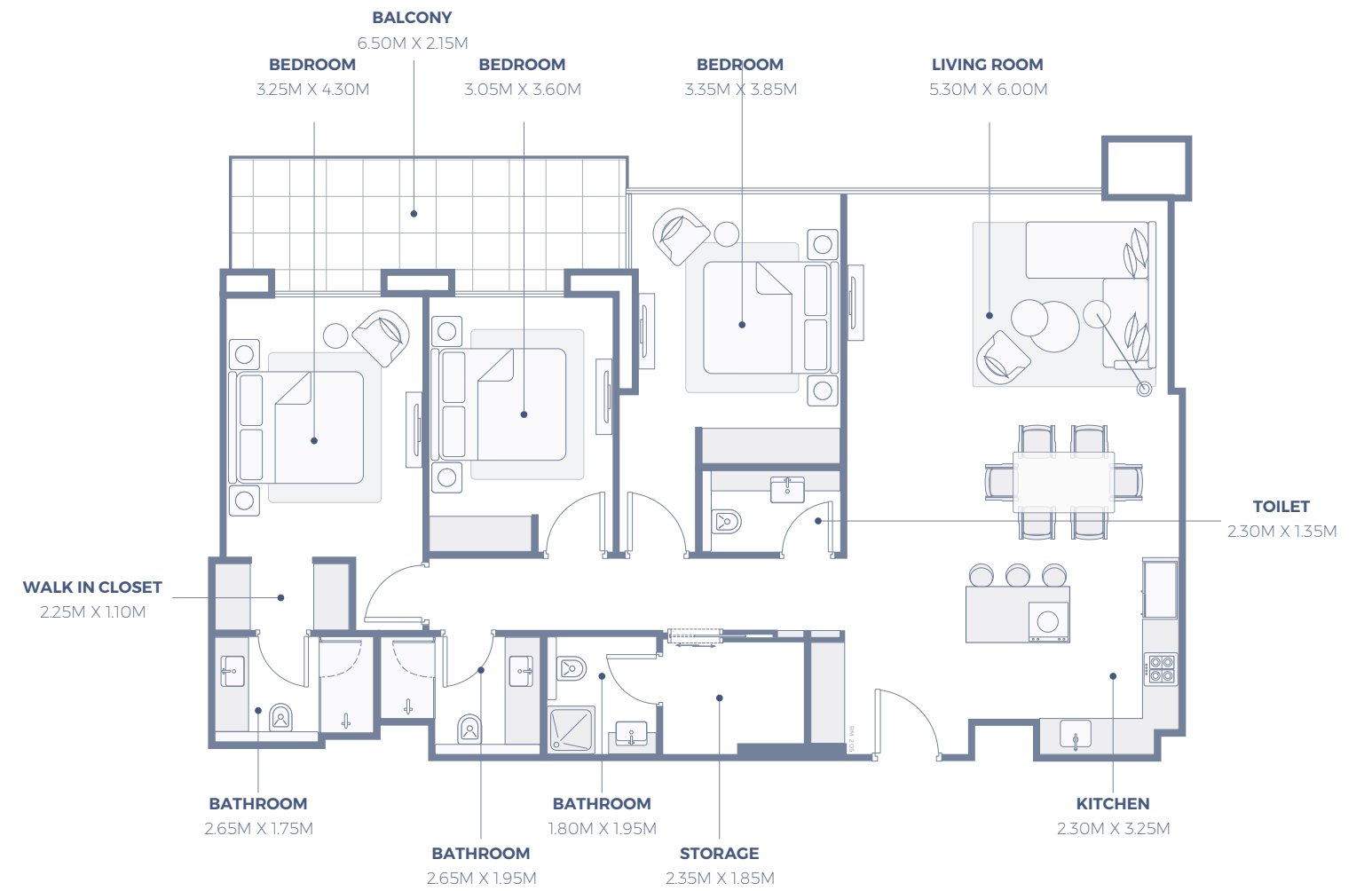
SUITE AREA : 1669.28 SQFT
TOTAL AREA : 1803.29 SQFT

TYPICAL UNITS

FLOOR PLAN

3 BEDROOM TYPE 2

1st to 9th Floor



SUITE AREA : 1507.28 SQFT
TOTAL AREA : 1661.64 SQFT

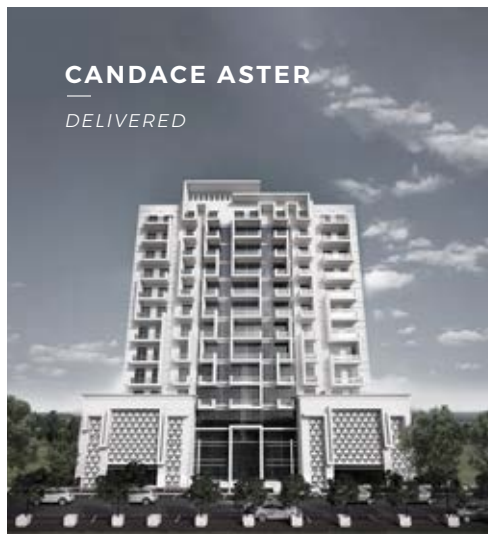
TYPICAL UNITS



AL FURJAN COMMUNITY

مجتمع الفرجان







Note: Plan and details included are indicative only and are subject to change by the Master Developer/Developer/Seller at its sole discretion without notice and/or liability. All images, including features, finishes, furnishings and scale are illustrative only. Final areas, dimensions, layout and materials may differ from those stated, and the layout may be mirrored. The plot area shown is illustrative only and the actual plot area may vary depending on the plot location in the Master Community as selected by the purchaser.

ملاحظة: الخطة والتفاصيل المشمولة هنا هي للإشارة فقط وهي قابلة للتغيير من قبل المطور الرئيسي/المطور/البائع بدون إخطار أو مسؤولية مسبقة. كما أن جميع الصور التي تشمل الميزات، والشطيبات، والأثاث، والمساحات هي للعرض فقط. قد تختلف المناطق، والأبعاد، والتصاميم، والمواد النهائية عن تلك التي أشر إليها، وقد يتم عكس التصاميم كما هي. وإن مساحة المنطقة المبينة هنا هي للعرض فقط، وقد تختلف مساحة المنطقة الفعلية بحسب موقعها في المشروع وبحسب اختيار المشتري.

 AZIZI